

# HISTORY

沿革



# COMPANY PROFILE

会社概要 (2024年7月31日時点)

**会社名**  
株式会社SYSホールディングス

**英訳名**  
SYS Holdings Co., Ltd.

**所在地**  
愛知県名古屋市中区代官町35番16号

**設立**  
2013(平成25)年8月1日

**資本金**  
410百万円

**従業員数**  
1,520名(グループ含む)

**加入団体**  
一般社団法人日本経済団体連合会  
一般社団法人中部経済連合会

**連結子会社**  
(株)エスワイシステム  
(株)SYI  
(株)エス・ケイ  
(株)総合システムリサーチ  
(株)グローバル・インフォメーション・テクノロジー  
(株)テクノフュージョン  
(株)オルグ  
サイバーネックス(株)  
(株)レゾナント・コミュニケーションズ  
(株)スレッドアンドハーフ  
(株)ネットワーク21  
つくばソフトウェアエンジニアリング(株)  
(株)アイガ  
(株)マリオン  
PT.SYS INDONESIA  
THAI SOFTWARE ENGINEERING CO., LTD.

**重要提携先**  
上海裕日軟件有限公司  
西安裕日軟件有限公司

# OFFICER

役員 (2024年11月1日時点)

**代表取締役会長兼社長**  
鈴木 裕紀

**取締役専務執行役員**  
後藤 大祐

**取締役**  
一柳 泰行

**取締役**  
玉本 真也

**取締役**  
風間 哲也

**取締役(社外)**  
岩田 則子

**取締役常勤監査等委員**  
堀江 克由

**取締役監査等委員(社外)**  
森戸 尉之

**取締役監査等委員(社外)**  
深井 貴伸

# ADVISOR

顧問 (2024年11月1日時点)

**特別顧問**  
神田 真秋(前愛知県知事)

**顧問**  
鈴木 剛史  
濱田 敏彰

# SOLUTION

ソリューション

## グローバル製造業ソリューション

製造業においては、製品/部品ソフトウェアを組み合わせることで、機能の追加や性能向上による差別化を図っており、また、生産管理/品質管理/調達管理/物流管理等の効率化のために情報技術が活用されるなど、安定したソフトウェア投資が行われております。

当社グループでは、海外市場を販路として成長を遂げている製造業企業をターゲットとしており、主に、自動車、重工業、工作機械、鉄鋼、搬送機等の関連企業を主要顧客として総合情報サービスを提供しております。



## 社会情報インフラ・ソリューション

当社グループでは、電力、金融等の社会を支えるインフラによるサービスや、近年発展したインターネット・データセンター等の情報インフラを利用したサービスを総称し「社会情報インフラ」と呼んでおります。

社会情報インフラサービスを提供する企業は、情報技術を提供するサービスの基盤となっており、競争力維持のため、継続的なソフトウェア投資が行われています。

当社グループでは、電力・ガス等のエネルギー、生命保険・クレジットカード、リース・証券等の金融、印刷帳票、鉄道、不動産関連の企業や官公庁・自治体を主要顧客として、基幹システムの開発やITインフラの構築、運用等の総合情報サービスの提供を行っております。




## モバイル・ソリューション

スマートフォンやモバイル端末の普及により、モバイル・アプリケーションでのサービスは、個人の生活に不可欠な存在となっております。

当社グループでは、今後の成長が期待される、法人向けのモバイル・アプリケーション等によるサービスを提供しており、流通グループ、訪問介護、鉄道、医療、ロードサービス等の業種をエンドユーザーにしています。

連結子会社の株式会社エス・ケイでは、「価値ある便利をもっと身近に。成功へと導く、新しいビジネスソリューション。」をコーポレート・ステートメントとして、下記の製品を通信キャリア等の販売代理店や当社グループを通じて販売しております。



<p><b>BCP対策・安否確認</b> BCP</p>  <p>Quick Safety</p>	<p><b>GPS動態管理</b> GPS</p>  <p>マップP</p>	<p><b>作業・日報報告</b> Report</p>  <p>Field Plus</p>	<p><b>Web電話帳</b> Phone book</p>  <p>iContact+ Office</p>	<p><b>顧客情報共有・管理</b> Customer Information</p>  <p>iContact+</p>	<p><b>統合基幹システム</b> Enterprise Resource Planning</p>  <p>SYS ERP Cloud</p>
--	---	--	---	---	--

お問い合わせ先

**株式会社SYSホールディングス**  
〒461-0002 愛知県名古屋市中区代官町35-16 第一富士ビル2F  
TEL. 052-937-0209  
URL <https://www.syshd.co.jp/>



website



グローバル情報技術で笑顔を創る  
株式会社SYSホールディングス



証券コード：3988

おかげさまで、株式会社SYSホールディングスは、2017年6月30日に東京証券取引所JASDAQ(現スタンダード市場)に上場いたしました。

# SYS HOLDINGS GROUP

## Company Profile

ごあいさつ

1991年に鈴木裕紀(S)と安田鉄也(Y)は、その名を刻んだ株式会社エスワイシステムを設立いたしました。

大企業向けの基幹システム開発を主業とし、携わる全ての皆様のお力添えにより、一歩一歩着実に発展を遂げて参りました。しかし、IT業界を取り巻く環境は、オープン化が進み、インターネット革命、AI革命と目覚ましい変革が起り、1社でこの変革に対応する事は難しいと思い至りました。

そこで、異なる技術とサービスを持つ企業集団で対応する経営方針を定めました。その実行には、友好的なM&Aを重ねることが必須であることから、2013年に株式会社エスワイシステムから株式移転する形で、株式会社SYSホールディングスを設立いたしました。

創業当時26歳と24歳であった若者が描いた夢は、紆余曲折を乗り越え、2017年に東京証券取引所JASDAQ(現スタンダード市場)に株式上場を果たす事で達成されました。

実に26年もの歳月を費やし、ようやく次のステージに立つ事ができました。

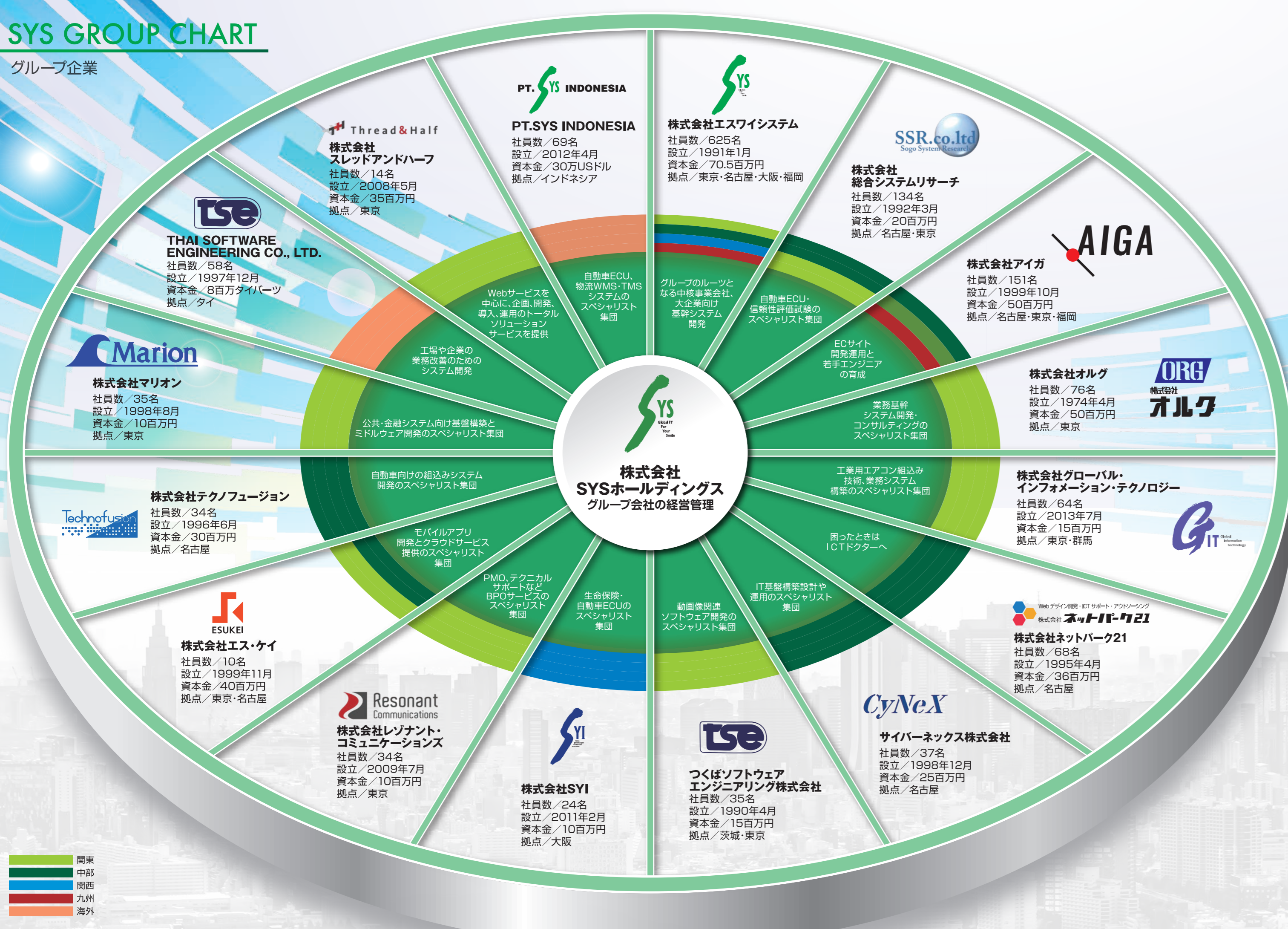
「グローバルな情報技術で、情報社会に沢山の笑顔を創る」というグループミッションを掲げ、2030年にはグループ30社3,000名体制で、売上高300億円、営業利益30億円を目指し、成長させる所存で御座います。今後ともより一層のご愛顧、ご支援を賜りますよう深くお願い申し上げます。

株式会社SYSホールディングス  
代表取締役会長兼社長 鈴木 裕紀

仲村トオル

# SYS GROUP CHART

グループ企業



- 関東
- 中部
- 関西
- 九州
- 海外

## GROUP INTRODUCTION

グループ紹介

当社グループは純粋持株会社であるSYSホールディングス、国内連結子会社16社、海外連結子会社2社の計19社で構成されており、システムの開発及びソリューション・サービスの提供を中核とする総合情報サービス事業を営んでおります。

当社の強み

- ①未経験者採用  
創業当初から培った未経験者を育成するノウハウでIT人材を輩出し、IT業界の課題にむき合い、より高い顧客満足へ繋がります。
  - ②M&A  
M&Aは、支配ではなく経営同盟(Management & Alliance)と定義しています。各社の歴史と文化を尊重し、全役職員を大切にす変えない経営で、多種多様な技術とサービスを保有する企業集団を実現してきました。これまで全てのM&Aを成功させており、今後もますます多種多様化するIT技術とITサービスに対応していきます。
- 株式会社SYSホールディングスは、2017年6月30日に東京証券取引所JASDAQ(現スタンダード市場)に上場いたしました。

## CORPORATE PHILOSOPHY

SYSホールディングス 企業理念

- Principle** 五方正義
- Service** 顧客満足を実現する総合情報サービスの提供
- Efficient** 高品質・高付加価値の追求
- Challenge** 世界視野での斬新な挑戦
- Responsibility** 業界・地域・社会貢献

## HUMAN RESOURCE DEVELOPMENT AND COMPANY DEVELOPMENT

人材の育成と会社の発展

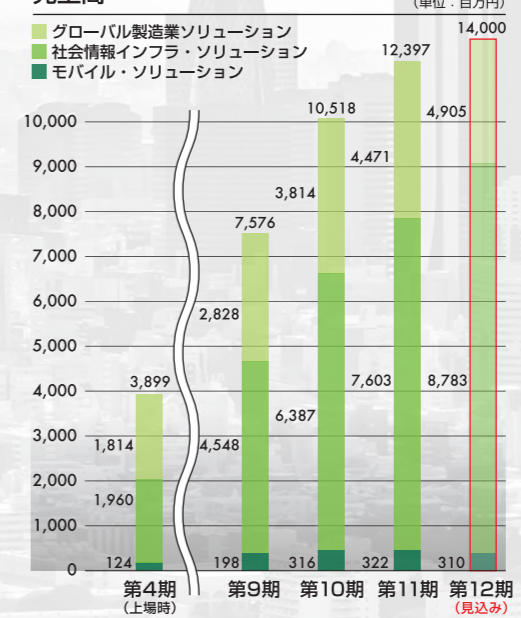
- 採用方針** エスワイシステムは新卒・未経験者のみ採用(経験者はM&Aで会社ごとグループ参加)グループ50社を目指し、幹部候補も多数採用中!
- C S R** インターンシップ(学生・社会人)1998年より開始。年間200名以上受入。職業訓練校2004年より開講。4000名以上の卒業生を輩出。
- ダイバーシティ** 女性25.8%、外国人(15ヶ国)13.6%、障がい者3.08%(2024年7月時点)
- 福利厚生 就業環境** ベネフィット・ステーション、エクシブ施設利用、MS-OneDrive・Microsoft365、LINEWORKS、従業員持株会。企業型確定拠出年金(企業型DC)
- 研修・評価** 各階層で年4回以上の独自研修制度、360度評価
- 働き方改革** 2024年 平均残業時間13.4時間 有給休暇取得率69.8%
- M & A** 当社グループのM&Aは「Management & Alliance」と定義し、一度の失敗もなく、各企業が有効的に成長しています

## PURPOSE

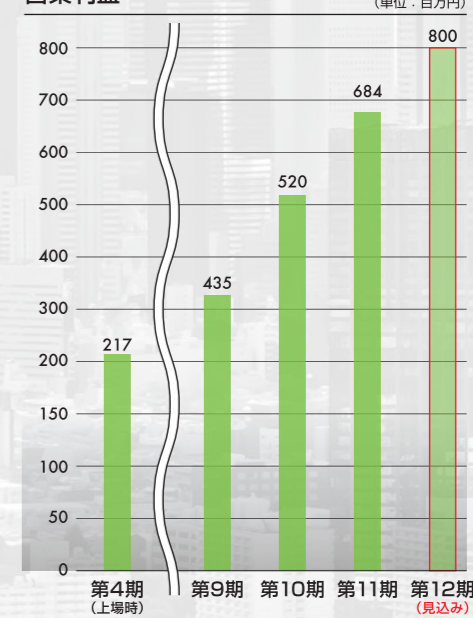
企業の存在意義

多様な人材と技術力で、日本のITを支える。

売上高



営業利益



親会社株主に帰属する当期純利益

